



## LIVRET D'ACCUEIL DU STAGIAIRE

Département : 77 – BRIE COMTE ROBERT



67 rue Tal Coat 27000 EVREUX  
Tél: 02 32 28 37 45 • e-mail: csoulon@crefab.fr  
Siret 501 985 865 00010

[WWW.CREFAB.FR](http://WWW.CREFAB.FR)



# Sommaire

<i>Présentation du CREFAB.....</i>	<i>3</i>
<i>Notre politique qualité.....</i>	<i>3</i>
<i>La gestion de votre dossier.....</i>	<i>4</i>
<i>Bon à savoir avant votre formation.....</i>	<i>4</i>
<i>Nos implantations.....</i>	<i>5</i>
<i>Locaux et accès.....</i>	<i>5</i>
<i>Services à proximité.....</i>	<i>6</i>
<i>Vos correspondants en département.....</i>	<i>7</i>

**V**ous venez de vous inscrire à une formation proposée par le CREFAB et nous vous en remercions ! Ce livret d'accueil fait partie intégrante de l'ensemble des documents et d'informations qui vous sont communiqués aux différentes étapes de votre parcours de formation avec notre organisme :

## AVANT LA FORMATION

- ▶ Bulletin d'inscription et/ou convention de formation,
- ▶ Programme détaillé mentionnant les objectifs et les moyens mis en œuvre,
- ▶ Méthode d'évaluation des connaissances et modalités de sanction du stage,
- ▶ Niveau de connaissances préalables requis et questionnaire d'autopositionnement permettant de vous situer par rapport à la formation envisagée,
- ▶ Modalités pratiques du stage : formateur, lieu, horaires et conditions matérielles,
- ▶ Convocation.

## PENDANT LA FORMATION

- ▶ Support (écrit ou en format dématérialisé),
- ▶ Feuille d'émargement à signer sur place (ou feuille d'assiduité pour les modules à distance),
- ▶ Questionnaire d'évaluation de la formation et de satisfaction.

## APRES LA FORMATION

- ▶ Attestation individuelle de formation,
- ▶ Questionnaire d'évaluation à froid permettant de mesurer dans la durée les bénéfices de l'action de formation réalisée,
- ▶ Facture acquittée.

Sur notre site internet [www.CREFAB.fr](http://www.CREFAB.fr), vous pouvez également consulter :

- ✓ [le règlement intérieur applicable aux stagiaires](#)
- ✓ [le registre public d'accessibilité.](#)

Nous restons bien entendu à votre disposition pour répondre à toute question qui ne trouverait réponse dans les pages suivantes.

*L'Equipe CREFAB*





## PRESENTATION DU CREFAB

- Le Centre REgional de Formation des Artisans du Bâtiment et des Travaux publics (CREFAB) a été fondé en 2007. Son siège social est implanté à Evreux
- Association loi 1901 à but non lucratif, elle est administrée depuis sa création par des **artisans** du bâtiment ou conjoints d'artisans.
- Sa déclaration d'activité est enregistrée sous le numéro 23270148027 auprès du Préfet de la région Normandie (cet enregistrement ne vaut pas agrément de l'Etat).
- Le CREFAB forme essentiellement les **chefs d'entreprises, salariés et conjoints** collaborateurs des entreprises du **bâtiment et des travaux publics**, dans les domaines suivants:
  - ✓ les techniques métiers tous corps d'état et spécifiques à chaque métier ;
  - ✓ le développement durable, notamment les formations préparant aux qualifications **RGE** ;
  - ✓ la prévention et la sécurité ;
  - ✓ les activités tertiaires (management, commercial, informatique, ressources humaines...)
  - ✓ la préparation à la fonction de gestionnaire ou responsable d'entreprise artisanale du BTP (formations diplômantes préparant aux titres **GEAB** - Niveau Bac et **REAB** - Niveau Bac+2).
  - ✓ L'accessibilité.
- Elle compte un effectif de 2 **formateurs** experts ayant formé en 2019 plus de **529** stagiaires pour **10356** heures-stagiaires dispensées.
- Son rayon d'action s'étend aux départements 27, 60, 76, 77, 78, 91 et 95.
- Le CREFAB est membre de l'**Union des ARFAB**, dont les activités couvrent 80 départements.



## NOTRE POLITIQUE QUALITE

Accroître notre professionnalisme et la satisfaction de nos clients est notre priorité. Depuis octobre 2016, le **CREFAB** est certifié par l'**ISQ OPQF** sur les 4 critères de qualité suivants :

- ✓ le respect de la réglementation de la formation professionnelle continue ;
- ✓ la pérennité des moyens humains, matériels et financiers ;
- ✓ la capacité à concevoir, mettre en œuvre et évaluer des actions de formation ;
- ✓ la satisfaction des clients.



*Qu'est-ce que cela change pour vous ? La certification ISQ OPQF de notre organisme, c'est...*

- ... bénéficier des meilleures **pratiques pédagogiques**,*
- ... obtenir une réponse formation adaptée à vos besoins **spécifiques**,*
- ... être **écouté** avant, pendant et après les formations,*
- ... compter sur un prestataire **reconnu** par les organismes qui **financent** votre formation,*
- ... bref, renforcer votre **confiance** et votre **satisfaction** !*



### **Notre différence :**

*Des formations conçues **par et pour** des artisans, qui se déroulent dans un esprit de **partage d'expériences** et de **convivialité**. Pour qu'au-delà de leur contenu et de la compétence des formateurs, nos formations soient aussi un moment d'**échanges** entre professionnels, et de développement de **réseaux**.*





## LA GESTION DE VOTRE DOSSIER

Le CREFAB recueille à votre inscription un certain nombre d'informations pour assurer la **gestion administrative** complète de votre dossier jusqu'à sa facturation. Conformément au RGPD\*, les données personnelles vous concernant sont conservées pour une durée limitée et vous pouvez à tout moment exercer les droits qui vous sont conférés par ce règlement. Notre délégué à la protection des données est à votre disposition pour toute information concernant la sécurité de vos données personnelles au 06 10 57 31 89.

\* Règlement Général sur la Protection des Données.

Nous vous orientons également vers les interlocuteurs compétents lorsque vous demandez le **financement** total ou partiel de votre formation. En effet, cette question ne relève pas des prérogatives des organismes de formation, mais des organismes financeurs dont vous dépendez tels que :

- Le **FAFCEA** pour les chefs d'entreprises artisanales non-salariés et les conjoints collaborateurs ;
- **Constructys** pour les salariés du secteur bâtiment ;
- Opcalia, l'Agefos, l'Opcal 3+, l'AGEFIPH, l'AGEFICE, le Fongecif etc. (autres financeurs de la formation continue, y compris hors secteur bâtiment) ;
- **Pôle Emploi** et la **Région** pour les demandeurs d'emploi.

Les **CAPEB** exercent des missions de conseil et d'accompagnement de tous les ressortissants du secteur bâtiment. Ce **service de proximité** dont vous bénéficiez (que vous soyez adhérent ou non à la CAPEB), leur est délégué par le FAFCEA et Constructys (- de 11 salariés). C'est vers elle que nous vous orienterons le cas échéant. N'hésitez pas à la contacter au préalable pour toute question portant sur le financement de votre formation.

Votre interlocuteur du service de proximité CAPEB :	<b>Olfa BAZZE</b>	📞 01 64 39 38 88 ✉ <a href="mailto:olfa.bazze@capeb-grandecouronne.fr">olfa.bazze@capeb-grandecouronne.fr</a>
---	-------------------	--



## BON A SAVOIR AVANT VOTRE FORMATION



Les journées de formation débutent généralement à 9h00 et se terminent à 17H. Vérifiez bien les horaires qui figurent sur votre convocation.



Pour le confort et l'attention de chacun, les téléphones portables doivent être placés en mode silencieux durant les journées de formation. Merci de votre compréhension.



Les repas du midi peuvent être réservés par nos soins à la demande et pris en commun avec les autres stagiaires et le formateur. Ils sont à la charge des participants.



De courtes pauses sont aménagées durant la journée pour vous permettre, par exemple, de consulter votre messagerie ou de passer quelques appels téléphoniques.



Ne vous faites pas remplacer au pied-levé si vous ne pouvez assister à la formation ! Contactez-nous au préalable pour inscrire le cas échéant votre remplaçant.



Pensez à prévenir le formateur ou le CREFAB en cas de retard ou d'absence. Une absence non justifiée par un document officiel (certificat médical, convocation...) peut entraîner la facturation de frais de dédit formation (art. 4 convention et art. 3.2 du règlement intérieur).

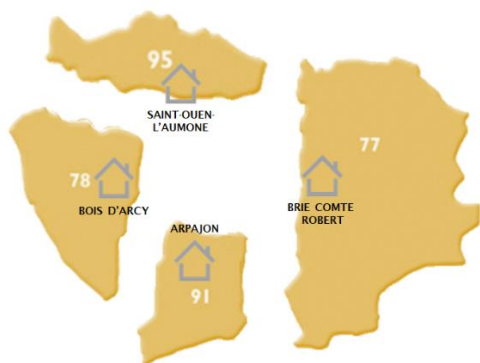




# NOS IMPLANTATIONS

Notre engagement : vous former **près de chez vous** !

Nos formations vous accueillent sur les 4 départements où le CREFAB est présent (cf liste ci-dessous). Cette liste est évolutive en fonction des nouvelles ouvertures de stages, aussi nous vous invitons à consulter régulièrement les thèmes et lieux des formations sur notre site internet [www.CREFAB.fr](http://www.CREFAB.fr). Nous pouvons également former dans **vosre entreprise**, selon un cahier des charges élaboré avec nos équipes pédagogiques et spécifiquement adapté à vos besoins : renseignez-vous !



77	SEINE ET MARNE
78	YVELINES
91	ESSONNE
95	VAL D'OISE

Retrouvez en page 7 les coordonnées de tous vos correspondants formation CREFAB en département.



## LOCAUX ET ACCES : ANTENNE 77

CREFAB 77 : 13 Avenue du Général de Gaulle 77170 BRIE COMTE ROBERT

Tél. 07 60 16 46 44- E-mail : [grandecouronne@crefab.fr](mailto:grandecouronne@crefab.fr)

### CARTE & ACCES

#### Accès : Via A86 (direction St Denis/Charles de Gaulle) :



Réjoindre A86 et continuer sur 16 kilomètres.  
rendre à droite et rejoindre Périphérique de l'Île-de-France (A3).  
Prendre à droite et rejoindre Périphérique de l'Île-de-France (A86 /E15 direction bordeaux/Nantes)  
Sortir et rejoindre N486 (Boulevard Albert 1er).  
Rejoindre Autoroute de l'Est (A4).

#### Via Autoroute de l'EST (A4) :

Rejoindre l'autoroute de l'EST et continuer sur 17km.  
Prendre à droite et rejoindre La Francilienne.  
Continuer N104 sur 13 kilomètres.  
Prendre à droite et rejoindre D316 (Rue de la Butte aux Bergers).  
Au rond-point, 2ème sortie sur D316 (Rue de la Butte aux Bergers) .  
Au rond-point, 1ère sortie sur Chemin de Villemenon  
Au rond-point, 2ème sortie sur Rue de l'Industrie  
Au rond-point, 2ème sortie sur Rue de l'Industrie  
Continuer Place de Verdun sur 65 mètres  
Tourner à gauche sur D216 et continuer sur 350 mètres.



CREFAB - CAPEB (places limitées)



Gare de Lieussaint Moissy (RER D)



BUS 16 de la Gare de Lieussaint Moissy  
Arrêt ZI Charles de Gaulle puis 3 minutes à pieds





Entrée du 13 Avenue du Général de Gaulle



Bâtiment et Entrée (Accès au 1<sup>er</sup> par ascenseur)

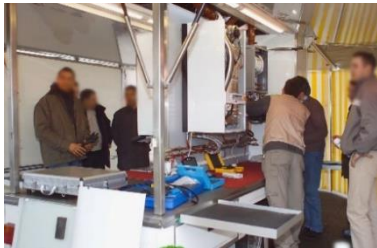
Salle n°1 (8 personnes)



Salle n°2 (12 personnes)



Plateforme Mobile





## SERVICES A PROXIMITE

Nombreux commerces et services (alimentation, hôtellerie-restauration, banque, poste...) à proximité immédiate de nos locaux. Voici quelques contacts utiles :

► **Restauration rapide** (sur place ou à emporter) :

- La Paillotte : 13 Avenue du Général de Gaulle
- La Fabrique : 1 bis Rue du Coq Gaulois
- KIDAYA : 25 Rue Pasteur
- Carrefour Market: 25 Rue Pasteur

► **Hôtels :**

- Paris EST : 11 Allée Commandant Guesnet ☎ 02 32 23 07 07
- KYRIAD : Zone De La Haie Passart, Rue Gustave Eiffel, ☎ 02 32 28 40 40
- A la Grâce de Dieu : 79 Rue du Général Leclerc ☎ 08 91 70 52 45



**Pharmacie** : 12 Rue Gambetta ☎ 0164050682

**Police** : 2 Bd Jean Jaurès ☎ 0170293210



**Médecin** : 37 Rue du Général Leclerc ☎ 0160342729



**Infirmier** : 37 Rue du Général Leclerc ☎ 0164057129

## VOS CORRESPONDANTS CREFAB EN DEPARTEMENT

Dpt.	Correspondant CREFAB	Tél.	Email
77	Léa DANQUIN	07 60 16 46 44	<a href="mailto:grandecouronne@crefab.fr">grandecouronne@crefab.fr</a>
78	Léa DANQUIN	07 60 16 46 44	<a href="mailto:grandecouronne@crefab.fr">grandecouronne@crefab.fr</a>
91	Léa DANQUIN	07 60 16 46 44	<a href="mailto:grandecouronne@crefab.fr">grandecouronne@crefab.fr</a>
95	Léa DANQUIN	07 60 16 46 44	<a href="mailto:grandecouronne@crefab.fr">grandecouronne@crefab.fr</a>

Et pour connaître toutes les implantations et les offres de formation de notre réseau national, connectez-vous sur [www.jesuisprojemeforme.com](http://www.jesuisprojemeforme.com)

